

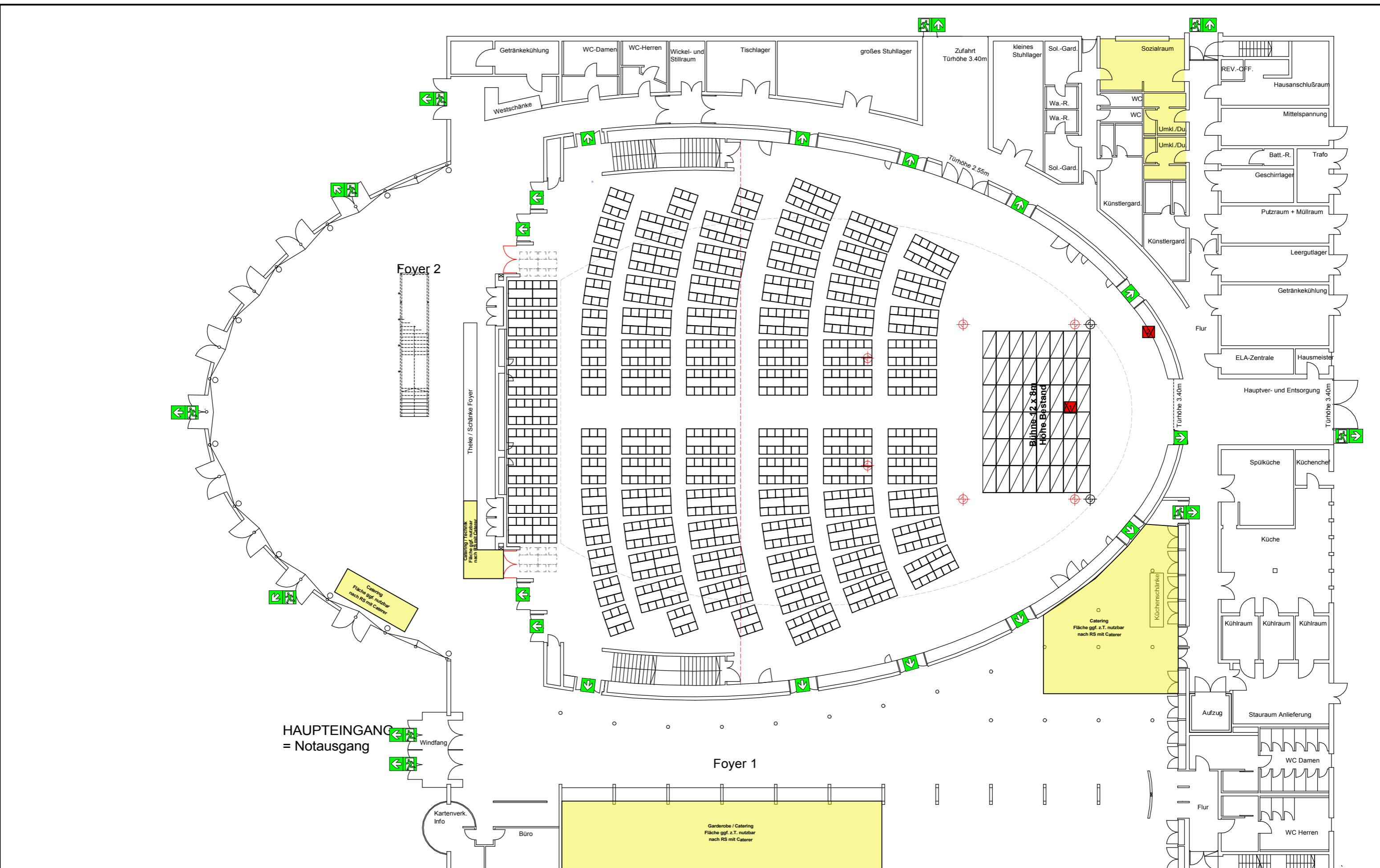
Halle EG Versammlung Standard	V 1	EG	Maßstab 1:250 Blattformat DIN A3 Stand: 23.01.2018
			Joseph-von-Fraunhofer-Halle, Straubing
			Versammlung - Feier Tische und Stühle Standardvarianten
			M. Seybold michael.seybold@ ausstellungen-gmbh.de 09421/8433-26
			Blatt 1 1 Blätter
			SR. Leihen Straubinger Ausstellungs- und Veranstaltungs GmbH
Zust.	Änderung	Datum	Name Urspr. Ers. durch:

Sitzplätze an Tischen:
 Gesamt Saal EG: 954 Pers.
 Saal abgeteilt 432 Pers.
 Galerie Saal OG: 418 (246) Pers.
 Foyer 2 EG: ca. 220 Pers.
 Foyer 2 OG: 114 Pers.

- Elektrokettenzug an Fixpunkt gem. D8+, 1.000 kg zul. Last
- Vorhangtraverse mit Backdrop (grau), 6x5m Leinwand
- Bühnenteil 2x1m (alle Kettzüge sind je mit Eurotruss FD 44 Traversen bestückt)
- Sichtbeeinträchtigungen je nach Bühnenaufbau möglich!
- Trennvorhang
- Stromanschlüsse unter der Bühne:
2x CEE 32A 400V
4x Schuko 16A 230V
VGA und Fernbedienungszuleitung f. Beamer

- Stromanschlüsse seitlich der Bühne:
3x CEE 63A 400V
2x CEE 125 A 400V
1x 400A 400V Klemmanschlüsse
1x 400A 400V Powerlock
Messeschächte (wie unter Bühne)
Steuerungstableau Saallicht,
DMX Anschluss Saallicht

Catering - Gastronomie:
Fa. Ammer
Thomas oder Hans-Jürgen Ammer
 Schlesische Str. 78a
 94315 Straubing
 info@ammer.de
 09421/ 71885



Halle EG Versammlung Standard	V 2	EG	Maßstab 1:250 Blattformat DIN A3 Stand: 23.01.2018
	Datum	Name	Joseph-von-Fraunhofer-Halle, Straubing
	Bearb.	2011	M. Seybold
	Gepr.		
	Norm		
	SR. erleben		M. Seybold michael.seybold@ausstellungen-gmbh.de 09421/8433-26
			Blatt 1
			1 Blätter
Zust.	Änderung	Datum	Name Urspr. Ers. durch:

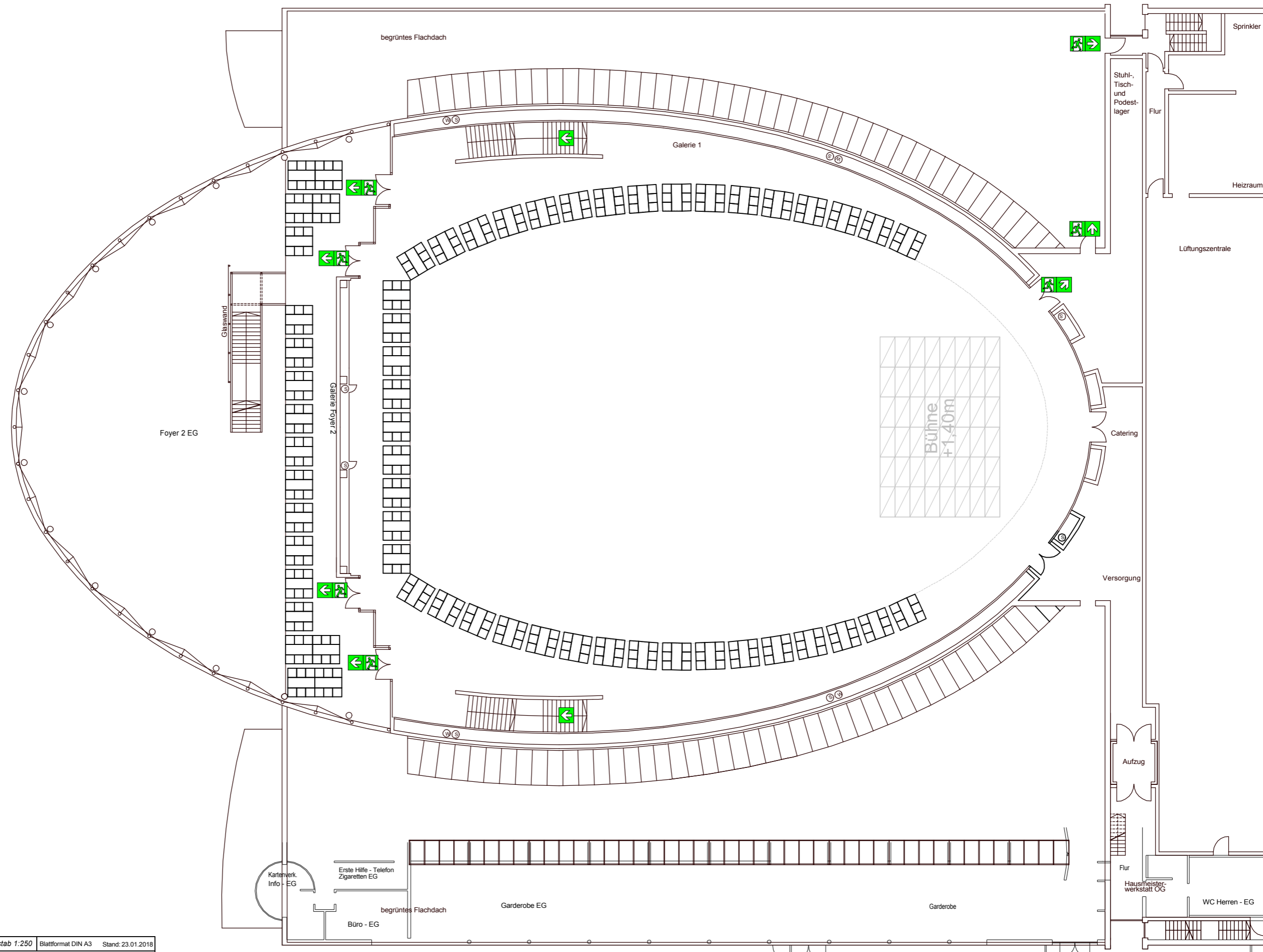
Sitzplätze an Tischen:
 Gesamt Saal EG: max. 952 Pers.
 Saal abgeteilt 432 Pers.
 Galerie Saal OG: 418 (246) Pers.
 Foyer 2 EG: ca. 220 Pers.
 Foyer 2 OG: 114 Pers.

- Elektrokettenzug an Fixpunkt gem. D8+, 1.000 kg zul. Last
- Vorhangtraverse mit Backdrop (grau), 6x5m Leinwand
- Bühnenteil 2x1m
(alle Kettzüge sind je mit Eurotruss FD 44 Traversen bestückt)

- Sichtbeeinträchtigungen je nach Bühnenaufbau möglich!
- Trennvorhang
- Stromanschlüsse unter der Bühne:
2x CEE 32A 400V
4x Schuko 16A 230V
VGA und Fernbedienungszuleitung f. Beamer

- Stromanschlüsse seitlich der Bühne:
3x CEE 63A 400V
2x CEE 125 A 400V
1x 400A 400V Klemmanschlüsse
1x 400A 400V Powerlock
Messeschächte (wie unter Bühne)
Steuerungstableau Saallicht,
DMX Anschluss Saallicht

Catering - Gastronomie:
Fa. Ammer
 Thomas oder Hans-Jürgen Ammer
 Schlesische Str. 78a
 94315 Straubing
 info@ammer.de
 09421/ 71885



Halle OG Versammlung Standard		OG		Maßstab 1:250 Blattformat DIN A3 Stand: 23.01.2018	
		Joseph-von-Fraunhofer-Halle, Straubing			
		Versammlung - Feier Tische und Stühle Standardvarianten			
		M. Seybold michael.seybold@ ausstellungen-gmbh.de 09421/8433-26		Blatt 1 1 Blätter	
		SR. erleben Straubinger Ausstellungs- und Veranstaltungen GmbH			
Zust.	Änderung	Datum	Name	Urspr.	Ers. durch:

Sitzplätze an Tischen:
 Gesamt Saal EG: 954 Pers.
 Saal abgeteilt 432 Pers.
 Galerie Saal OG: 418 (246) Pers.
 Foyer 2 EG: ca. 220 Pers.
 Foyer 2 OG: 114 Pers.

- Elektrotkettenzug an Fixpunkt
gem. D8+, 1.000 kg zul. Last
- Vorhangtraverse mit
Backdrop (grau), 6x5m Leinwand
- Bühnenteil 2x1m
(alle Kettenzüge sind je mit Eurotruss FD 34 Traversen bestückt)

- Sichtbeeinträchtigungen je
nach Bühnenaufbau möglich!
- Trennvorhang
- Stromanschlüsse unter der Bühne:
2x CEE 32A 400V
4x Schuko 16A 230V
VGA und Fernbedienungszuleitung f. Beamer

- Stromanschlüsse seitlich der Bühne:
3x CEE 63A 400V
2x CEE 125 A 400V
1x 400A 400V Klemmanschlüsse
1x 400A 400V Powerlock
Messeschächte (wie unter Bühne)
Steuerungstabelleau Saallicht,
DMX Anschluss Saallicht