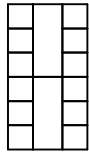


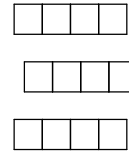
Ihre Möglichkeiten im Seminarbereich der Joseph-von-Fraunhofer-Halle:



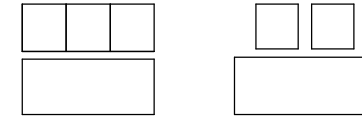
- "gastronomische" Bestuhlung
- Versammlung



- Sonderbestuhlung
z.B. Prüfungen etc.



- Reihenbestuhlung
Standard: Mittelblock



- Konferenzbestuhlung
2 PAX / Tisch oder 3 PAX / Tisch

Kapazitäten:

variiert je nach gewählter Variante

maximal zugel. PAX:

je Raum max. ca. 72 PAX

Kombination Raum 2+3: max ca. 180 PAX

Kombination Raum 1-3: max. ca. 240 PAX

Kapazitäten:

variiert je nach gewählter Variante

Kapazitäten:

variiert je nach gewählter Variante

maximal zugel. PAX:

1 Seminarraum ca. 80 PAX

2 Seminarräume Kombi

3 Seminarräume Kombi

Kapazitäten:

variiert je nach gewählter Variante

maximal zugel. PAX:

2 Personen / Tisch

je Raum max. ca. 30 PAX

Kombination Raum 2+3: max ca. 66 PAX

Kombination Raum 1-3: max. ca. 100 PAX

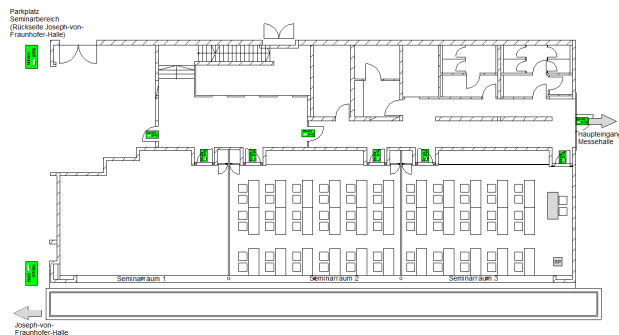
3 Personen / Tisch

je Raum max. ca. 45 PAX

Kombination Raum 2+3: max ca. 99 PAX

Kombination Raum 1-3: max. ca. 147 PAX

schematische Darstellung Seminarbereich



		Maßstab: OHNE	Blattformat: DIN A4
		Seminarbereich Joseph-von-Fraunhofer-Halle, Straubing	
	<i>Datum</i>	<i>Name</i>	Möglichkeiten und Kapazitäten
<i>Bearb.</i>	Juli 2013	M. Seybold	
<i>Gepr.</i>			
<i>Norm.</i>			
SR. erleben		Kontakt: Herr Michael Seybold - Technische Leitung 09421 / 944 90 508 oder michael.seybold@ausstellungen-gmbh.de	
Straubinger Ausstellungs- und Veranstaltungsgesellschaft GmbH		1 Blätter	
Urspr.: Stand: Januar 2016		Straubinger Ausstellungs- und Veranstaltungsgesellschaft GmbH, Am Hagen 75, 94315 Straubing	

