

Halle Reihenbestuhlung 12 x 10m		EG		Maßstab 1:250 Blattformat DIN A3 Stand: 20.03.2019	
		Joseph-von-Fraunhofer-Halle, Straubing			
		Standard Bestuhlungsplan Reihenbestuhlung Bühnengröße 12 x 10m			
		M. Seybold michael.seybold@ausstellungen-gmbh.de 09421 / 944 90 508		Blatt 1	
		SR. erleben Straubinger Ausstellungs- und Veranstaltungs GmbH		1 Blatt	
Zust.	Änderung	Datum	Name Urspr.	Ers. für:	Ers. durch:

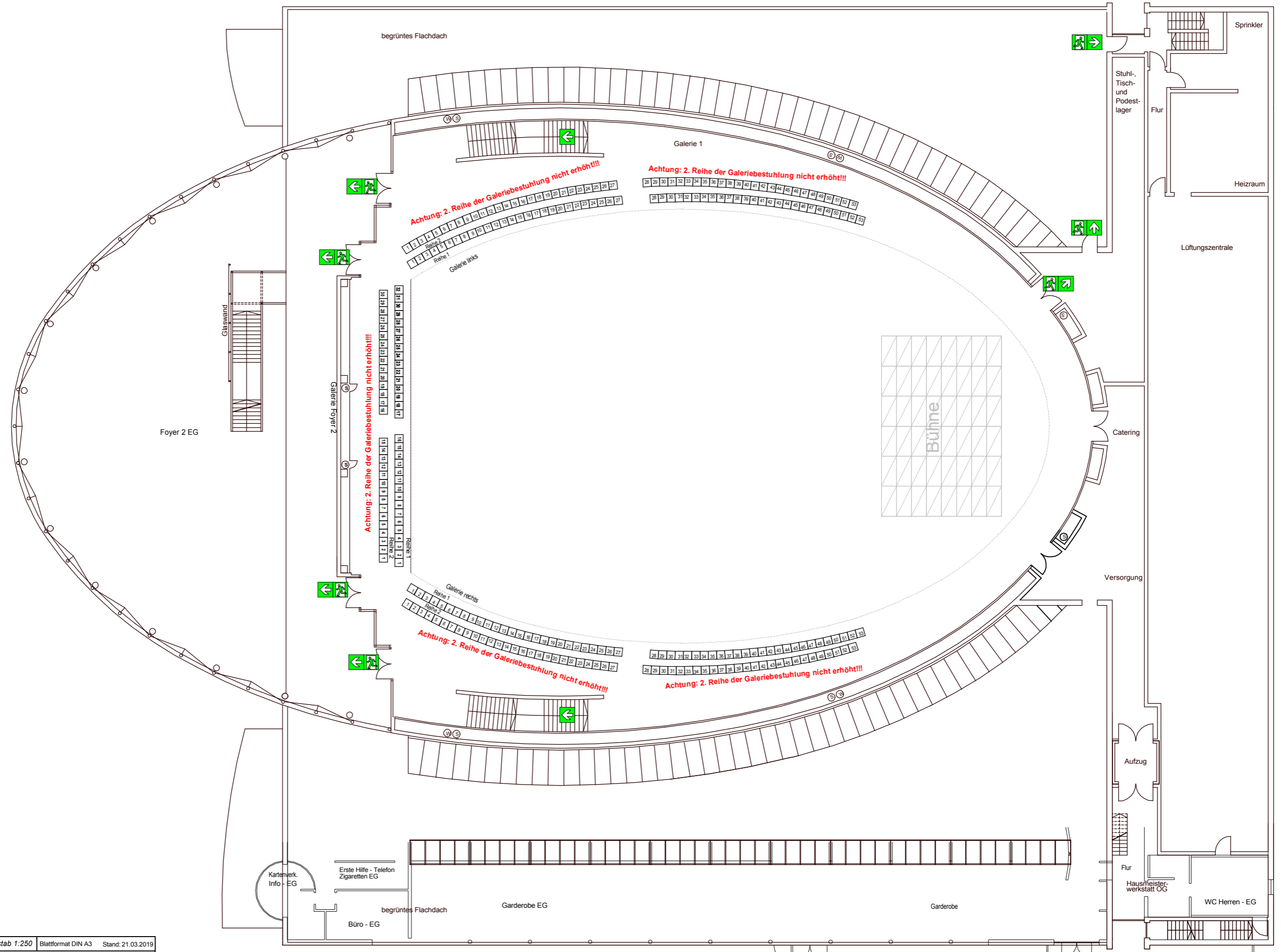
Sitzplätze mit/ohne Nummer
 Gesamt EG: 1.448 Pers.
 Saal EG abgeteilt:
 650 Pers. R1 - 11
 680 Pers. R1 - 13

- Elektrokettenzug an Fixpunkt gem. D8+, 1.000 kg zul. Last
- Vorhangstraverse mit Backdrop (grau), 6x5m Leinwand
- Bühnenteil 2x1m (alle Kettenzüge sind je mit Eurotruss FD 44 Traversen bestückt)

- Sichtbeeinträchtigungen je nach Bühnenaufbau möglich!
- Trennvorhang
- Stromanschlüsse unter der Bühne:
 2x CEE 32A 400V
 4x Schuko 16A 230V
 VGA und Fernbedienungszuleitung f. Beamer

- Stromanschlüsse seitlich der Bühne:
 3x CEE 63A 400V
 2x CEE 125A 400V
 1x 400A 400V Klemmanschlüsse
 1x 400A 400V Powerlock
 Messeschächte (wie unter Bühne)
 Steuerungstableau Saallicht,
 DMX Anschluss Saallicht

Catering - Gastronomie:
 Fa. Ammer
 Thomas oder Hans-Jügen Ammer
 Schlesische Str. 78a
 94315 Straubing
 info@ammer.de
 09421/ 71885



Halle Reihenbestuhlung Galerie		V1	OG	Maßstab 1:250 Blattformat DIN A3 Stand: 21.03.2019
Joseph-von-Fraunhofer-Halle, Straubing		Standard Bestuhlungsplan Reihenbestuhlung Galerie		
Datum	Name			
Bearb. 2011	M. Seybold			
Gepr.				
Norm				
M. Seybold michael.seybold@ausstellungen-gmbh.de 09421 / 944 90 508		Blatt 1		
Ers. für:		1 Blätter		
Zust.	Änderung	Datum	Name	Urspr. Ers. durch:

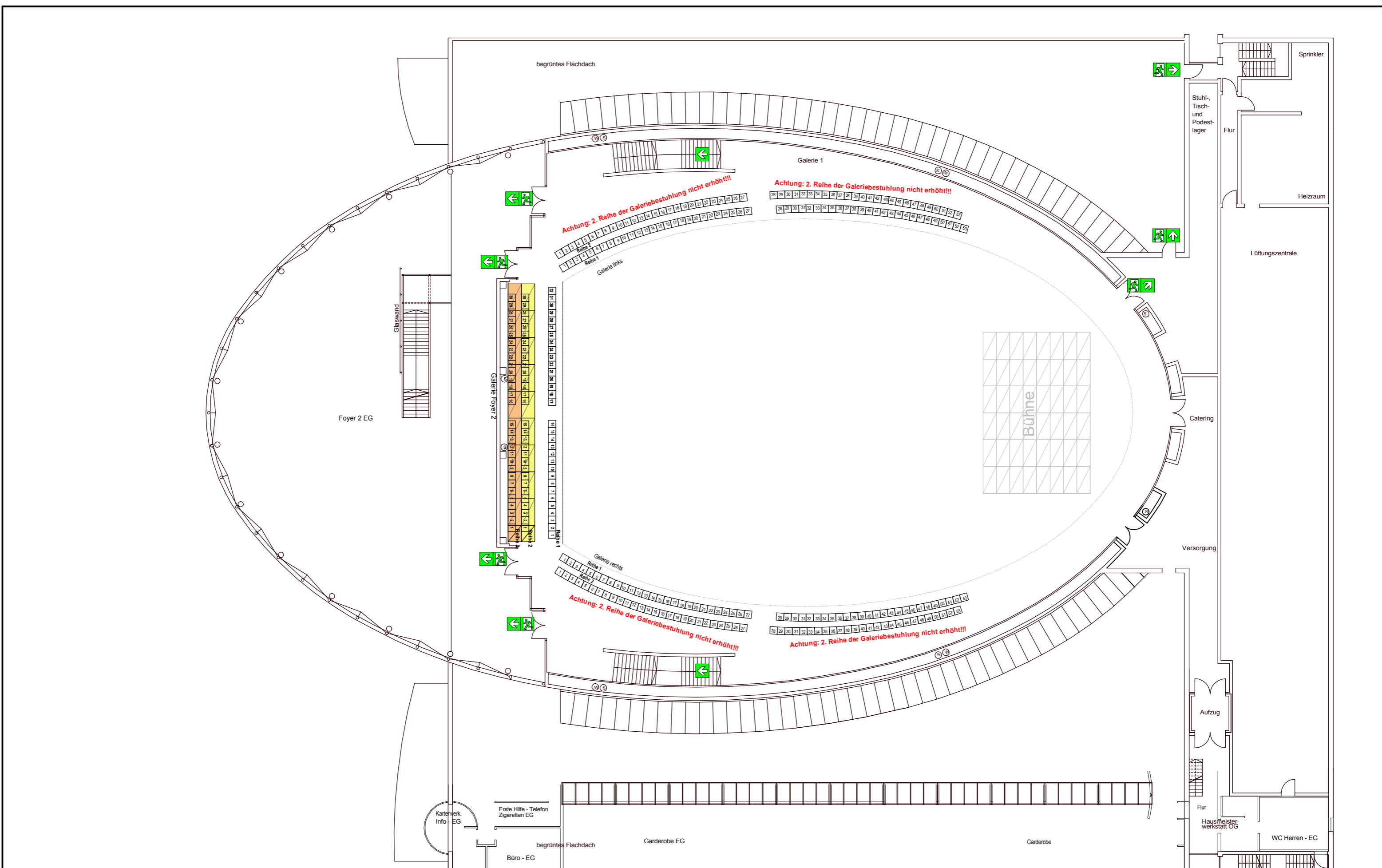
Achtung: 2. Reihe der Galeriebestuhlung nicht erhöht!!! Sollte Erhöhung notwendig/gewünscht sein bitte RS!!!

Sitzplätze mit Nummer
 Gesamt EG: 274 Pers.
 Reihe 1: 138 Pers.
 Reihe 2: 136 Pers.

- Elektrokettenzug an Fixpunkt gem. D8+, 1.000 kg zul. Last
- Vorhangtraverse mit Backdrop (grau), 6x5m Leinwand
- Bühnenteil 2x1m
(alle Kettzüge sind je mit Eurotruss FD 34 Traversen bestückt)

- Sichtbeeinträchtigungen je nach Bühnenaufbau möglich!
- Trennvorhang
- Stromanschlüsse unter der Bühne:
 2x CEE 32A 400V
 4x Schuko 16A 230V
 VGA und Fernbedienungszuleitung f. Beamer

- Stromanschlüsse seitlich der Bühne:
 3x CEE 63A 400V
 2x CEE 125 A 400V
 1x 400A 400V Klemmanschlüsse
 1x 400A 400V Powerlock
 Messeschächte (wie unter Bühne)
 Steuerungstableau Saallicht,
 DMX Anschluss Saallicht



Halle Reihenbestuhlung Galerie		V2	OG	Maßstab 1:250 Blattformat DIN A3 Stand: 21.03.2019
Joseph-von-Fraunhofer-Halle, Straubing		Datum	Name	
Standard Bestuhlungsplan Reihenbestuhlung Galerie		Bearb.	2011	M. Seybold
		Gepr.		
		Norm		
		M. Seybold michael.seybold@ausstellungen-gmbh.de 09421 / 944 90 508		Blatt 1
		Ers. für:		1 Blätter
Zust.	Änderung	Datum	Name	Urspr. Ers. durch:

Achtung: 2. Reihe der seitl. Galeriebestuhlung nicht erhöht!!! Sollte Erhöhung notwendig/gewünscht sein bitte RS!!!
Achtung Mehrkosten durch Erhöhung Galerie Mitte!

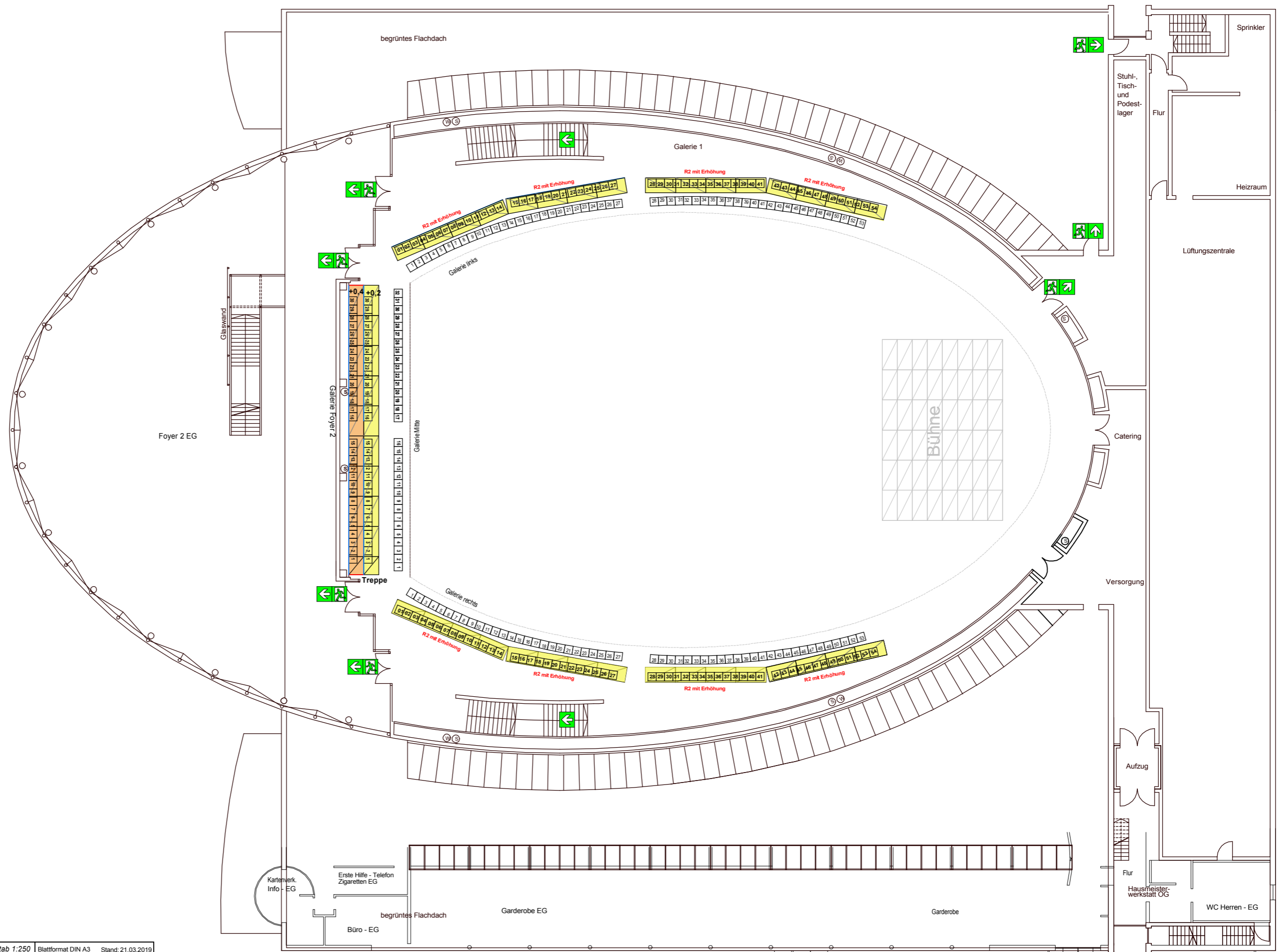
Sitzplätze mit Nummer
 Gesamt EG: 304 Pers.
 Reihe 1: 138 Pers.
 Reihe 2: 136 Pers.
 Reihe 3 (nur Mitte): 30 Pers.

- Elektrokettenzug an Fixpunkt gem. D8+, 1.000 kg zul. Last
- Vorhangtraverse mit Backdrop (grau), 6x5m Leinwand
- Bühnenteil 2x1m (alle Kettzüge sind je mit Eurotruss FD 34 Traversen bestückt)

- Sichtbeeinträchtigungen je nach Bühnenaufbau möglich!
- Trennvorhang
- Stromanschlüsse unter der Bühne:
 2x CEE 32A 400V
 4x Schuko 16A 230V
 VGA und Fernbedienungszuleitung f. Beamer

- Stromanschlüsse seitlich der Bühne:
 3x CEE 63A 400V
 2x CEE 125 A 400V
 1x 400A 400V Klemmanschlüsse
 1x 400A 400V Powerlock
 Messeschächte (wie unter Bühne)
 Steuerungstableau Saallicht,
 DMX Anschluss Saallicht

Erhöhung Galerie Mitte:
 Reihe 1: ebenerdig > Nr. 1-32
 Reihe 1: erhöht +0,10m > Nr. 1 - 30
Reihe 2: erhöht +0,20m
 Reihe 3 erhöht +0,40m



Halle Reihenbestuhlung Galerie		V3	OG	Maßstab 1:250 Blattformat DIN A3 Stand: 21.03.2019
Joseph-von-Fraunhofer-Halle, Straubing		Standard Bestuhlungsplan Reihenbestuhlung Galerie		
Datum	Name			
Bearb. 2011	M. Seybold			
Gepr.				
Norm				
M. Seybold michael.seybold@ausstellungs-gmbh.de 09421 / 944 90 508		Blatt	1	
Ers. für:		Ers. durch:	1 Blätter	
Zust.	Änderung	Datum	Name	Urspr.:

Achtung: 2. Reihe der seitl. Galeriebestuhlung hier durch Bühnenteile (Mehrkosten) erhöht! Ausführung erfolgt mittels Stuhlhalteleisten!

Sitzplätze mit Nummer
 Gesamt EG: 306 Pers.
 Reihe 1: 138 Pers.
 Reihe 2: 138 Pers.
 Reihe 3 (nur Mitte): 30 Pers.

- Elektrokettenzug an Fixpunkt gem. D8+, 1.000 kg zul. Last
- Vorhangtraverse mit Backdrop (grau), 6x5m Leinwand
- Bühnenteil 2x1m
(alle Kettzüge sind je mit Eurotruss FD 34 Traversen bestückt)

- Sichtbeeinträchtigungen je nach Bühnenaufbau möglich!
- Trennvorhang
- Stromanschlüsse unter der Bühne:
 2x CEE 32A 400V
 4x Schuko 16A 230V
 VGA und Fernbedienungszuleitung f. Beamer

- Stromanschlüsse seitlich der Bühne:
 3x CEE 63A 400V
 2x CEE 125 A 400V
 1x 400A 400V Klemmanschlüsse
 1x 400A 400V Powerlock
 Messeschächte (wie unter Bühne)
 Steuerungstableau Saallicht,
 DMX Anschluss Saallicht

Erhöhung Galerie Mitte:
 Reihe 1: ebenerdig > Nr. 1-32
 Reihe 1: erhöht +0,10m > Nr. 1 - 30
Reihe 2: erhöht +0,20m
 Reihe 3 erhöht +0,40m